

社内ネットワークで、社員の「誰でも、いつでも、すぐに」使える翻訳システム

イントラネット翻訳サーバー

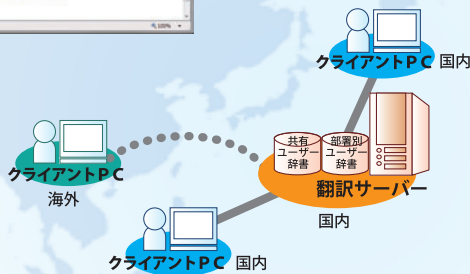
J-SERVER Enterprise V3

J-SERVER Enterprise は、社内のネットワーク環境で利用できる英語・中国語・韓国語対応の翻訳支援システムです。

テキスト翻訳 翻訳したい原文テキストを指定した言語に翻訳します。



WEB 翻訳 WEB ページをレイアウトを変えずに指定した言語で翻訳して表示します。



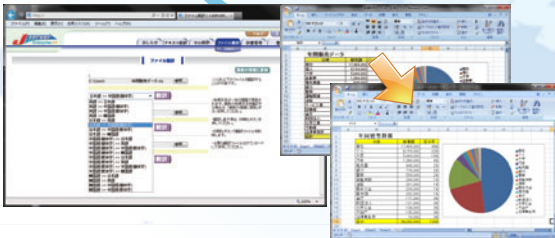
書庫 (翻訳文例集)

書庫にオリジナルのフォルダを作成して、対訳文書を追加・蓄積することができます。

セキュリティ

重要な機密文書を安心して翻訳することができますので、情報漏洩の心配もありません。

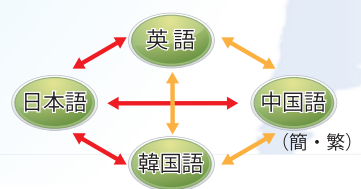
ファイル翻訳 Word/Excel/PowerPoint/TXT/PDF/HTML/XML ファイル等を、スピーディーに翻訳します



辞書を共有して訳語を統一

ユーザ辞書を共有することで訳語の均一化を図れます。個人辞書、グループ辞書、全体辞書、専門用語辞書を使用することができます。

双方向、全方向翻訳が可能



こんな悩みを即座に解決！

海外の最新情報をすぐに翻訳したい

外国語間の翻訳ができる人材が少ない

人手を介した翻訳は高価・時間がかかる

翻訳者ごとに訳語が異なるので統一したい

情報漏洩が心配なので社内で管理したい

単品ソフトは管理作業の負担が大きい

解決の決め手は・・・

- ✓ 効率アップ
- ✓ コスト削減
- ✓ 高セキュリティ
- ✓ 管理軽減

企業・組織における翻訳業務のグローバル化を促進！

グローバルな海外展開に向けて 企業・組織の翻訳業務を効率化します。



機能一覧

項目	機能・サービス	詳細
翻訳言語	基本	英語
	オプション	中国語(簡体字)、中国語(繁体字)、韓国語
翻訳方向	ダイレクト翻訳	8方向 (英日/日英/簡日/日簡/繁日/日繁/韓日/日韓)
	ブリッジ翻訳	12方向 (英簡/英繁/英韓/簡英/簡繁/簡韓/繁英/繁簡/繁韓/韓英/韓簡/韓繁)
ユーザーインターフェース	ディスプレイ表示言語	3言語 (日本語、英語、中国語)
翻訳機能	テキスト翻訳	テキストを翻訳します 「対訳表示」および「訳語変更」機能は英日/日英のみ
	Web翻訳	Webページ全体を翻訳をします
	ファイル翻訳	ファイルを指定して翻訳をします 対応形式 (Word、Excel、PowerPoint、TEXT、HTML、XML、PDF)
辞書	個人辞書	個人のみで利用できる辞書を作成します
	グループ辞書	グループで共有できる辞書を作成します
	全体辞書	システム全体で共有できる辞書を作成します
	専門用語辞書※1	8系統 (106分野) の専門用語を指定できます (理学系統、工学系統、農林水産系統、社会学系統、人文学系統、芸術、スポーツ、生活)
	翻訳文体設定※1	文スタイル、命令文、YOUの訳し方、主語の補完
書庫 (翻訳文例集)	システム書庫 ※1	すぐに見える翻訳文例を標準で装備しています 「英文手紙辞典」、「ビジネスEメール」、「社内文書」、「その他ビジネス文書」
	グループ書庫	グループで共有するための翻訳文例を登録します
	個人書庫	個人のみが利用できる翻訳文例を登録します
検索	辞書検索※1	辞書から単語の意味を検索して表示します
	例文検索 ※1	入力した単語が使われている例文を辞書検索します
	類似文検索※1	入力した文に含まれている自立語(名詞や動詞など)が使われている文を検索します
ヘルプ	ヘルプ機能	詳しい使い方をご覧になれます
管理者機能	お知らせ登録	利用者にお知らせ情報を通知します
	ログ	利用状況や障害情報など各種ログを取得します
	レポート	日別や月別の利用者数、ターンアラウンドタイムなどをレポートします
	システム稼働確認	サーバーの稼働状況を管理します

※1 英日/日英翻訳の機能です

動作環境

【サーバーPC】

OS	Windows Server 2008 R2
CPU	2GHz以上
メモリ	4GB以上
HDD空き容量	50GB以上
必要ソフト	Microsoft Office 2007または2010 (.doc.xls.ppt形式の文書をファイル翻訳する場合)

【クライアントPC】

対応ブラウザ	Internet Explorer 8/9
必要ソフト	Microsoft Office 2000以降 (Office文書をファイル翻訳する場合)

■クライアントPCへのインストール作業はありません。

■上記は1言語の場合の動作環境となります。
■翻訳サーバーを分散させる場合は、別途ご相談ください。

株式会社 高電社 <http://www.kodensha.jp/>
E-mail: soft@kodensha.jp

本 社 〒545-0011 大阪市阿倍野区昭和田3-7-1
TEL 06-6628-2193
東京支店 〒107-0052 東京都港区赤坂5-4-15 ARA赤坂ビル5階
TEL 03-3584-3723

※「J-SERVER Enterprise V3」は、日本電気株式会社の「CROSSROAD for Enterprise」の一部を使用しています。
Microsoft、Windows 及び Internet Explorer、Microsoft Office は、米国 Microsoft Corporation の米国ならびに他の国における商標または登録商標です。本カタログに記載の会社名、商品名は、各社の商標または登録商標です。
※本カタログの内容は、2012年11月現在のものです。※本サービスの仕様は改良のため予告なく変更することがあります。ご不明な場合は、弊社担当営業にお問い合わせください。